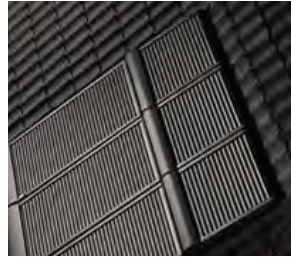


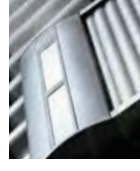
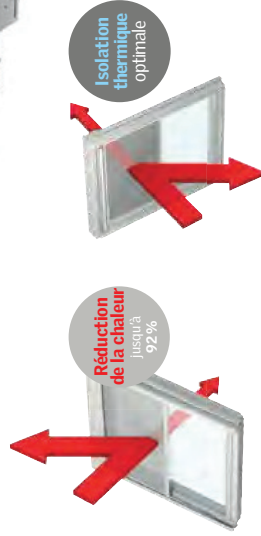
# Volets roulants extérieurs

Les propriétés essentielles du produit

Les volets roulants extérieurs originaux VELUX vous offrent une protection efficace en tout temps. Ils empêchent que votre maison ne s'échauffe trop en été et en hiver, ils maintiennent la chaleur dans la pièce. Ils permettent un obscurcissement optimal toute l'année et diminuent en outre le bruit de la pluie.



VELUX offre avec le volet roulant extérieur SMG une protection total haut de gamme pour les combinaisons de fenêtres de toit avec les éléments additionnels GIU / GIU-. Le volet roulant extérieur est composé de deux volets roulants électriques spéciaux.



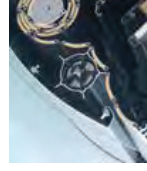
**1 Combinaison fenêtre de toit solaire & volet roulant solaire**  
Le système de panneau raffiné du volet roulant extérieur permet une combinaison harmonieuse du volet roulant solaire sur la fenêtre solaire. Le panneau solaire est simplement glissé dans le système de panneau du volet roulant extérieur.



**2 Aluminium résistant aux intempéries**  
Les lamelles remplies de mousse sont réalisées en aluminium résistant aux intempéries et donc parfaitement conçus pour tous les temps.



**3 Montage simple**  
Le volet roulant extérieur VELUX est parfaitement accordé à la fenêtre de toit. Le volet roulant extérieur est simplement fixé sur la fenêtre à l'aide de trous déjà préparés – en général aisément et rapidement de l'intérieur.



**4 La meilleure fonctionnalité**  
Les volets roulants extérieurs VELUX sont construits pour un fonctionnement sûr et sans accrocs. Grâce à l'entraînement breveté, le volet roulant extérieur VELUX peut être opéré dans presque toutes les conditions météo.



**5 Montages combinés VELUX**  
Les montages combinés VELUX peuvent être équipés de volets roulants extérieurs VELUX. Les intervalles des cadres applique doivent être de min. 10 cm superposés et min. 25 cm côte à côte.



reddot



**6 Design primé**  
Les volets roulants extérieurs VELUX s'intègrent harmonieusement dans le toit grâce à leur design plat. Leur design esthétique a déjà reçu deux distinctions de design les plus renommées.

# Volets roulants extérieurs

## SSL / SML / SMG



### Pour types de fenêtre de toit:

GGL / GGU / GPL / GPU / GHL / GIL / GIU / GIUC

### Exécution:

- Aluminium et cuivre, de couleur gris terre d'ombre (NCS S7500-N).
- Titane-zinc de couleur gris clair (RAL 7038).
- Le bras de projection ZOX 217 en option (pour les fenêtres de toit manuelles à partir de l'année de production) assure un confort de ventilation supplémentaire et plus de lumière lorsque le volet est baissé.

### Propriétés produit:

- protection optimale contre la chaleur jusqu'à 92 %
- obscurcissement optimal
- isolation thermique améliorée

### SSL à entraînement solaire

Montage simple sans câblage. Commande avec la télécommande livrée ou un smartpad (KLR 200) disponible en option. Les combinaisons de volets roulants extérieurs solaires avec les fenêtres solaires à ouverture par rotation VELUX INTEGRA® ou les kits solaires à monter ultérieurement KXS 100 / KXS 100K sont possibles comme suit:

- Génération actuelle à partir de la mi-2013; à partir de la largeur MK, aucune plaque d'adaptation n'est nécessaire. Pour les largeurs inférieures à MK, l'adaptateur complémentaire XCH ZOX 213K est nécessaire.
- Génération précédente jusqu'à la mi-2013; à partir de la largeur M, la plaque d'adaptation ZOX 213 est nécessaire. Pour les largeurs inférieures à M, le montage n'est pas possible.

### SML électrique

Le volet roulant extérieur électrique est raccordé directement à la fenêtre de toit VELUX INTEGRA® et commandé avec la télécommande de la fenêtre. Pour les fenêtres de toit manuelles, un système de commande KUX 110 est nécessaire.

### SMG électrique pour la combinaison avec élément additionnel

Pour fenêtres de toit avec élément additionnel à vitrage fixe vers bas GIL / GIU. Seulement compatible avec la génération de fenêtre à partir de l'année 2000. La livraison comprend deux volets roulants extérieurs (pour la fenêtre supérieure et inférieure). Pour le montage sur une fenêtre manuelle, un système de commande KUX 110 est nécessaire pour commander simultanément les deux volets roulants. Avec KLR 200 / KLR 100, commande séparée des deux volets roulants possible.

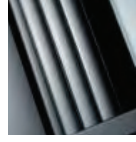
### Remarques

- A Dimension de fenêtre
  - B Délai de livraison en jours ouvrables
  - C Disponible sur demande
  - L Délai de livraison différent
- \* Veuillez vérifier si une plaque d'adaptation est nécessaire pour l'installation.
  - \*\* Pour les fenêtres de toit manuelles, un système de commande KUX 110 est nécessaire.



io-homecontrol® repose sur technologie avancée, sécurisée et sans-fil, facile à installer. Les produits io-homecontrol® communiquent entre eux pour offrir plus de confort, de sécurité et d'économies d'énergie.

www.io-homecontrol.com



# SSL solaire / SML électrique

## SMG électrique à combiner avec élément additionnel

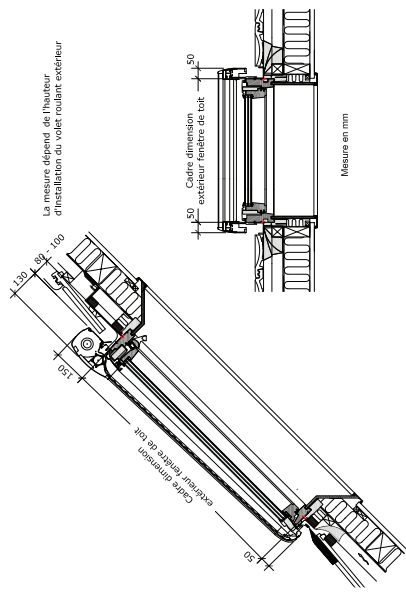
Toutes les générations (14 en cm) 55 x 78 55 x 98 55 x 118 66 x 140 66 x 118 78 x 98 78 x 118 78 x 140 94 x 160 114 x 118 134 x 98 134 x 140

Volets roulants extérieurs SSL solaires												
Aluminium SSL 0000S	672--	697--	745--	802--	729--	754--	778--	843--	810--	826--	899--	2
Cuivre SSL 0100S	695--	720--	770--	829--	753--	778--	804--	870--	837--	854--	929--	2
Zinc-titane SSL 0700S	695--	720--	770--	829--	753--	778--	804--	870--	837--	854--	929--	10

Volets roulants extérieurs SML électriques												
Aluminium SML 0000S	498--	516--	552--	588--	594--	540--	576--	624--	600--	612--	666--	2 (4-6)
Cuivre SML 0100S	514--	533--	570--	576--	613--	557--	595--	644--	619--	632--	688--	2
Zinc-titane SML 0700S	514--	533--	570--	576--	613--	557--	595--	644--	619--	632--	688--	10

Volets roulants SMG électriques pour la combinaison avec élément additionnel GIL / GIU												
Aluminium SMG 0000S	-	-	-	-	1269--	1311--	1353--	1466--	1410--	1438--	1565--	10
Zinc-titane SMG 0700S	-	-	-	-	1311--	1354--	1398--	1515--	1456--	1486--	1617--	10

Plaque d'adaptation	Délai de livraison	Système de commande		Délai de livraison	Bras de projection		Délai de livraison
ZOX 213	30--	Pour le montage d'un volet roulant solaire (à largeur M) avant production 2013.		6	ZOX 217		6
XCH ZOX 213K	30--	Pour le montage d'un SSL à la fenêtre solaire (largeur inférieure à MK) à partir de l'année de production 2013.		6	Bras de projection de volet roulant pour fenêtres VELUX manuelles à partir de l'année de production 2000.		6



## Couleurs

0000	0100	0700
Aluminium	Cuivre	Zinc-titane

**Veillez noter:** les couleurs et modèles peuvent légèrement varier de l'original.

[www.velux.ch/volet-roulant-exterieur](http://www.velux.ch/volet-roulant-exterieur)